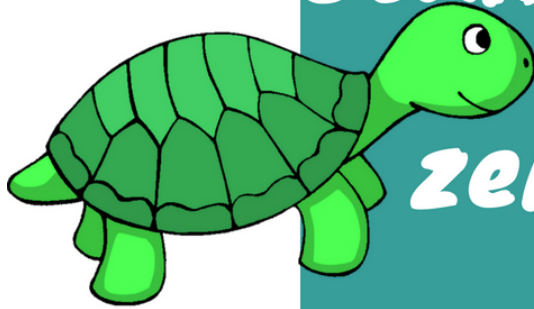
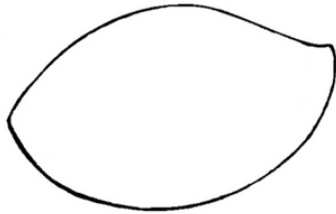


# Schildkröte



## zeichnen

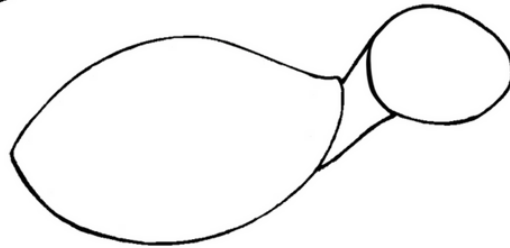
1.



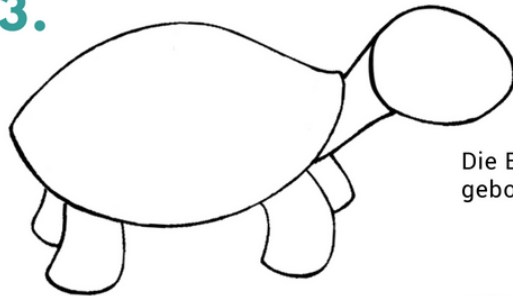
Der untere Bogen ist ein halb Kreis und endet vorne höher. Der obere Bogen endet zum Kopf flacher.

2.

Der Kopf hat die Form eines liegenden Ei.



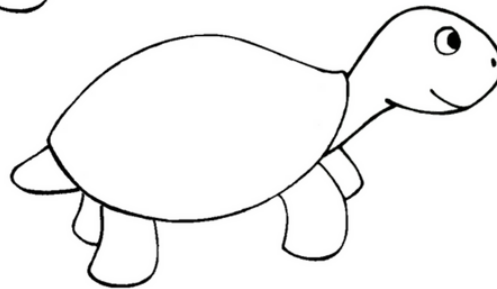
3.



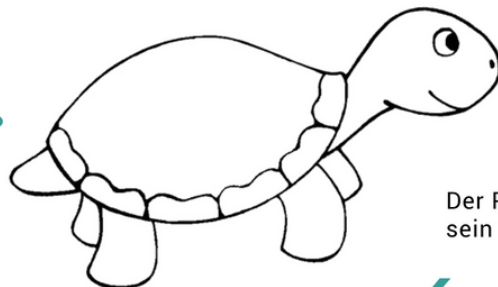
Die Beine sind etwas nach vorn gebogen.

4.

Die Schildkröte braucht einen Schwanz und ein Gesicht.

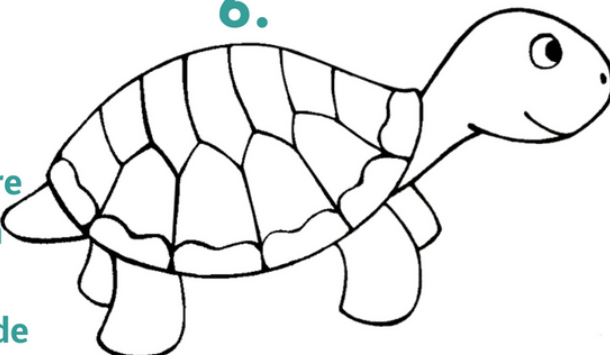


5.



Der Panzer bekommt noch sein typisches Muster.

6.



Noch mehr Tiere  
zum Zeichnen  
findet ihr auf  
[bleib-gestreift.de](http://bleib-gestreift.de)